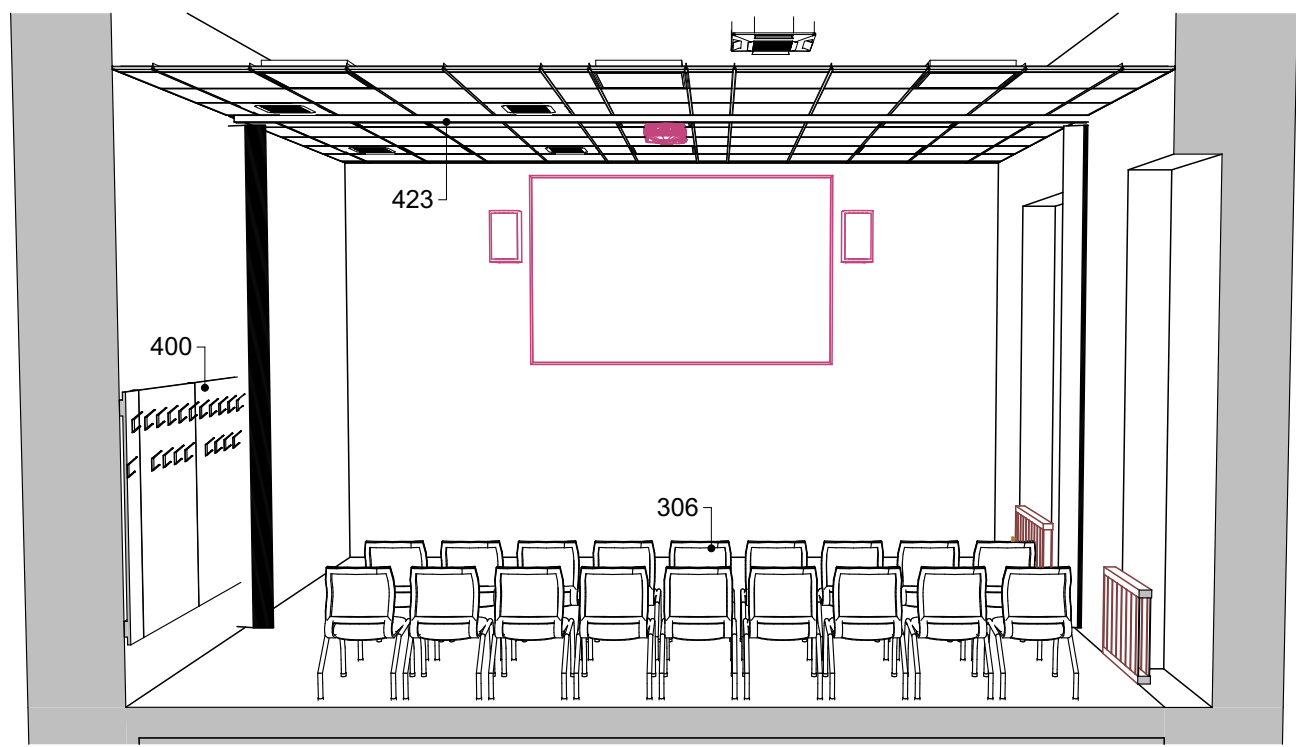
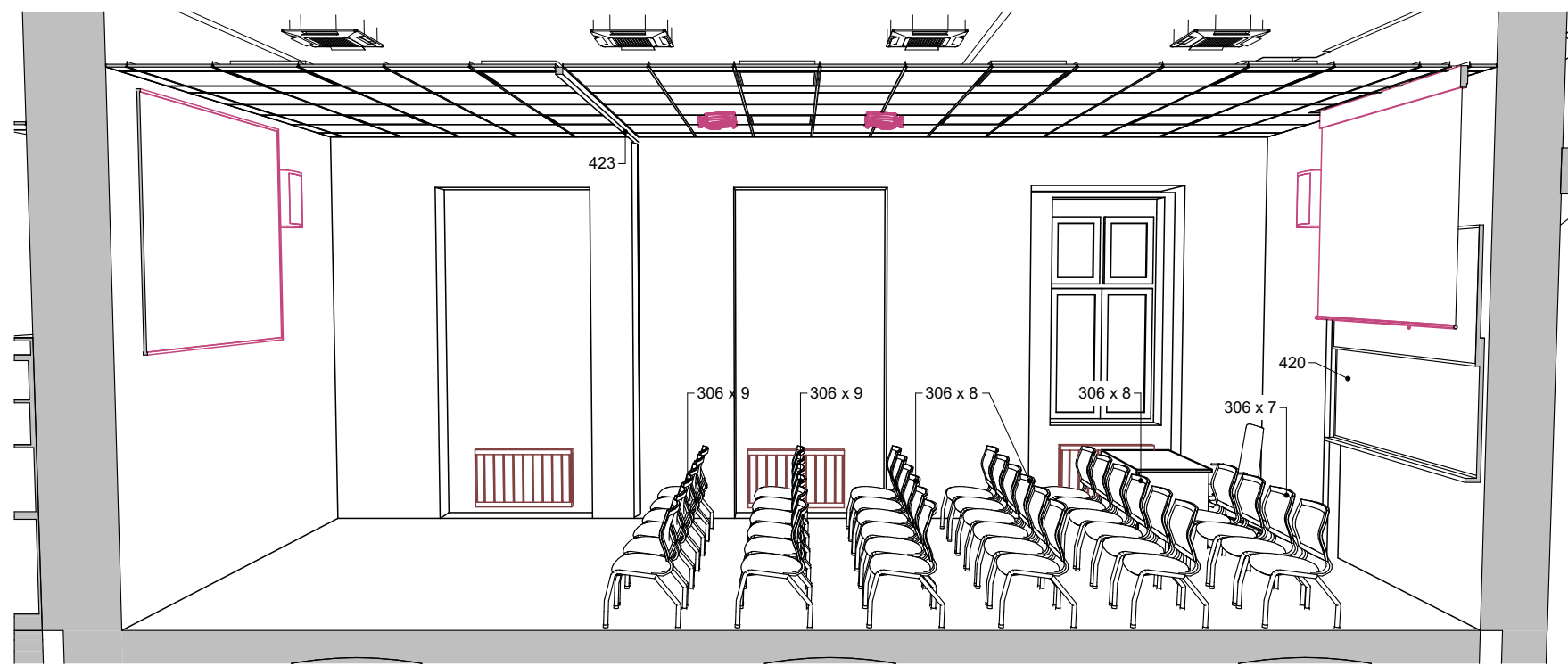


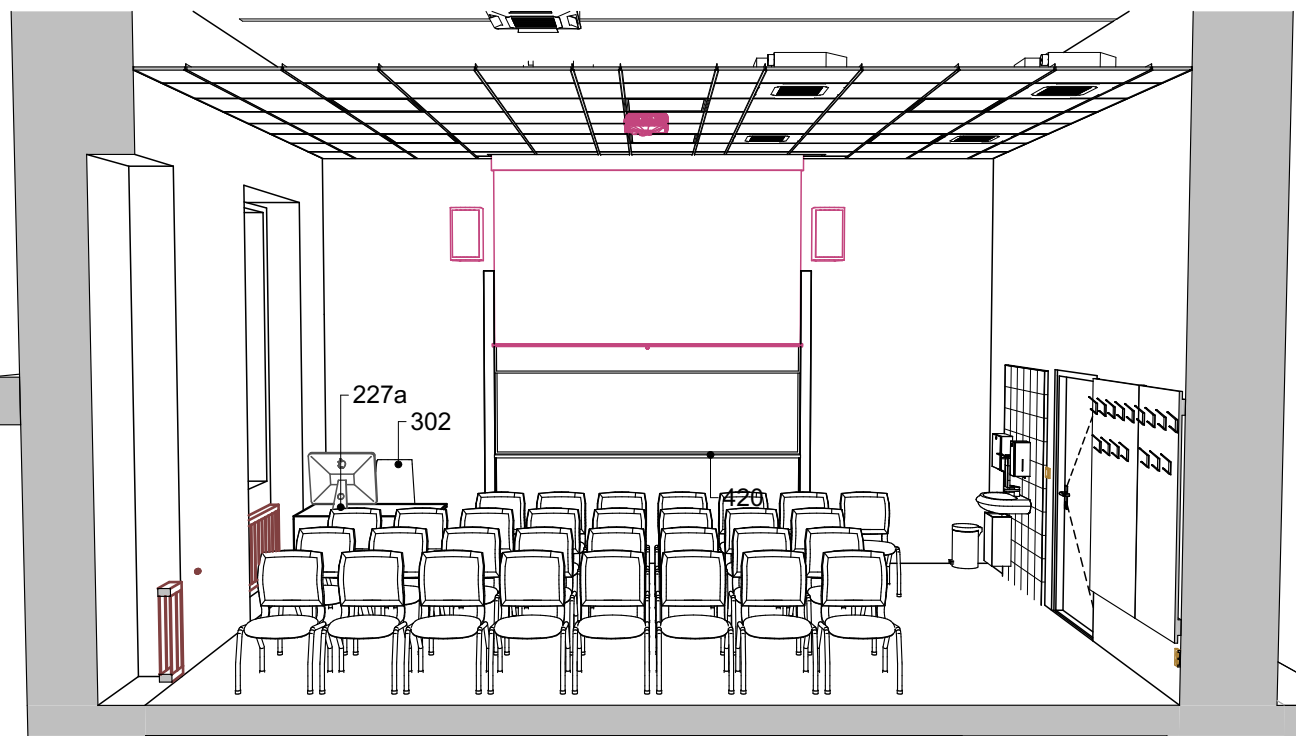
121 - 01



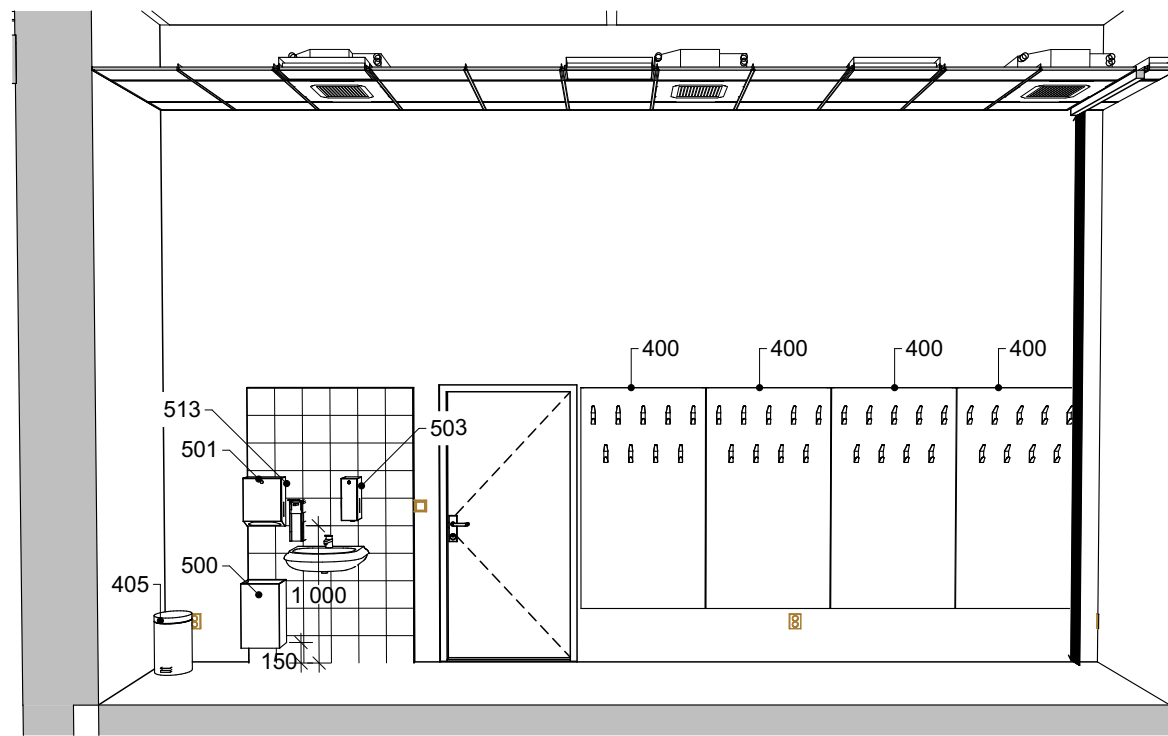
121 - 02



121 - 03



121 - 4



**LEGENDA**

STAVEBNÍ KONSTRUKCE

**INTERIÉROVÉ PRVKY**

STOLY POL. Č. 200 - 230

SEDACÍ NÁBYTEK POL. Č. 300 - 309

DOPLŇKY POL. Č. 400 - 423

DOPLŇKY - SANITA POL. Č. 500 - 513

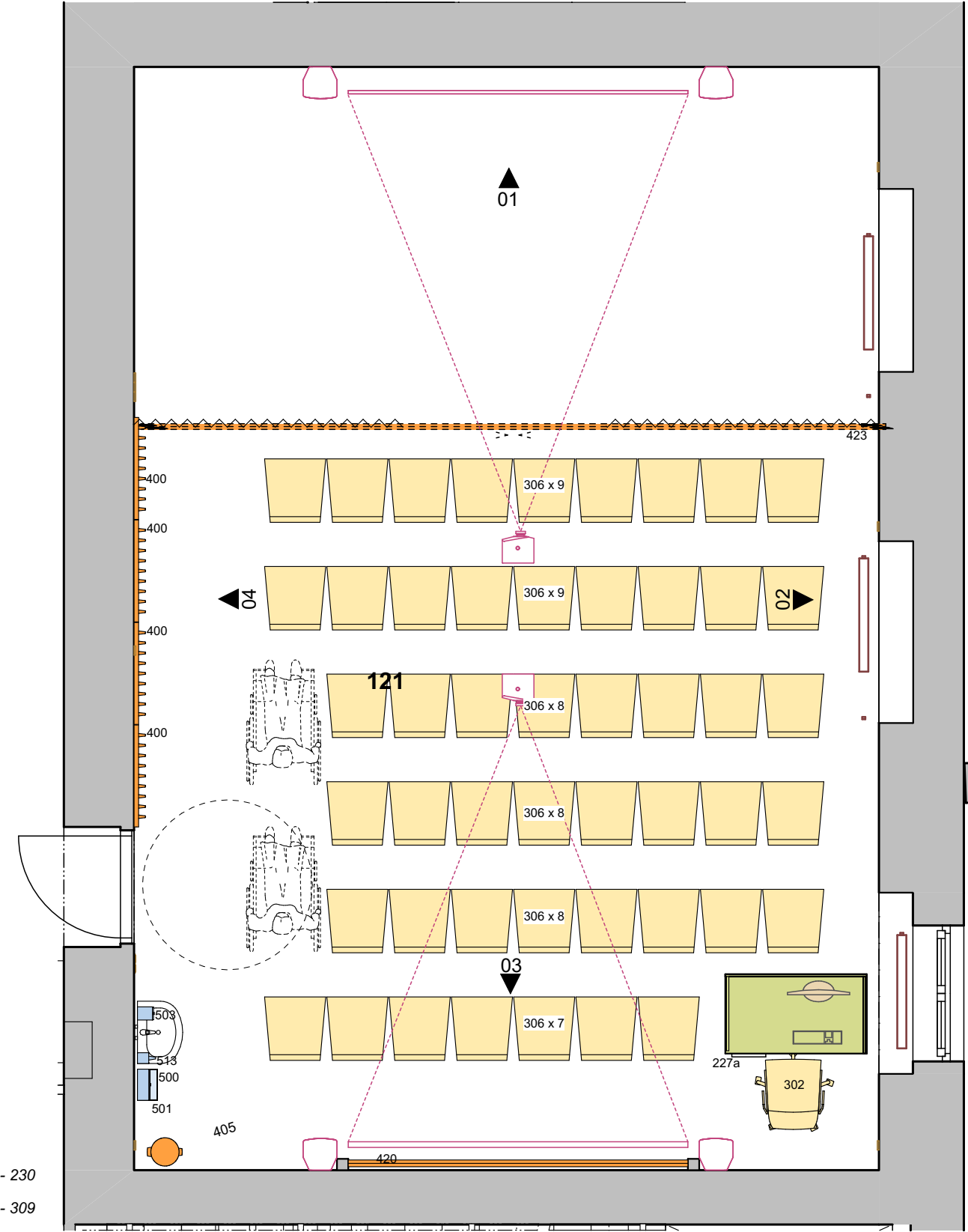
OSTATNÍ INSTALACE - KOORDINACE S PROFESEMI

VYTÁPĚNÍ - OTOPNÁ TĚLESA, STUPAČKY ÚT

SILNOPROUD - ZÁSUVKY, VYPÍNAČE

SLABOPROUD, AV TECHNIKA

**POZNÁMKA**  
ROZMĚRY A SPECIFIKACE INTERIÉROVÝCH PRVKŮ  
VIZ. TECHNICKÁ ZPRÁVA D.1.5a A SOUPIS PRVKŮ D.1.5b-39



D.1.5 INTERIÉR		REVIZE 08/2022	
ZODP. PROJEKTANT	VYPRACOVAL		
TOMÁŠ PAVLÍK	ING. ARCH. MARTIN ZÁVORKA		
MÍSTO	OSTRAVSKÁ UNIVERZITA, FILOZOFICKÁ FAKULTA ČS. LEGIÍ 9, OSTRAVA	28. ŘÍJNA 201 OSTRAVA - MAR. HORY	
INVESTOR	OSTRAVSKÁ UNIVERZITA, DVOŘÁKOVA 7, 701 03 OSTRAVA	DATUM 04/2023	
OU - STAVEBNÍ ÚPRAVY OBJEKTU E, ČS. LEGIÍ 9, OSTRAVA		ÚČEL	DPS-AD
		ČÍSLO ZAK.	3518
		ČÁST PD	
MÍSTNOST 121 - DIVADLENÍ UČEBNA		MĚŘITKO	VÝKRES Č.
		1:50	D.1.5b-14